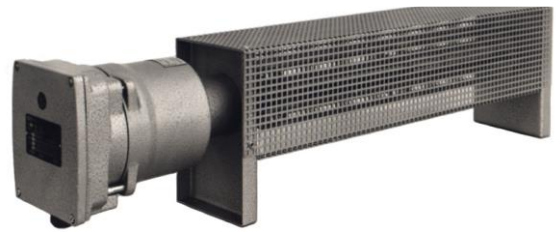




Raumheizgerät R1 Room Heater R1

Type DHG11B01/R1.-.T.



Anwendung

Ex Raumheizgeräte dienen zur Erwärmung der Raumluft in explosionsgefährdeten Bereichen der Zone 1 und 2.

Aufbau: Heizbündel aus Edelstahl-Rohrheizkörpern, lackiertes Anschlussgehäuse mit eingebautem Temperaturlimitierer und -wächter, lackierter oder pulverbeschichteter Schutzkorb.

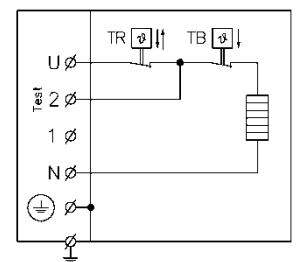
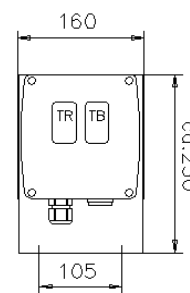
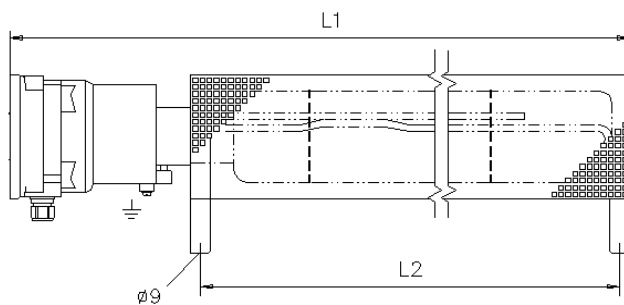
Application

Ex Room heaters serve for heating of room air in hazardous areas in zone 1 and 2.

Design: Stainless steel heating elements, painted steel flameproof enclosure, built-in temperature limiter and monitor, painted or powder coated protection cage.

Auswahltabelle Standardgeräte / Selection Table Standard Heaters

Artikel-Nr. Article No.	Typ Type	T Klasse T Class	Leistung Rated Power [W]	Strom Current [A]	Vorsicherung Back up fuse [A gL]	L1 [mm]	L2 [mm]	Gewicht Weight [kg]	an Lager on stock
204 61 101	DHG11B01/R1-0,5-T4	T4	500	2,2	4	1450	1190	19	
204 61 102	DHG11B01/R1-0,75-T4	T4	750	3,3	6	1225	965	20	
204 61 103	DHG11B01/R1-1-T4	T4	1000	4,3	6	1450	1190	21	
204 61 104	DHG11B01/R1-0,5-T3	T3	500	2,2	4	900	640	17	X
204 61 105	DHG11B01/R1-0,75-T3	T3	750	3,3	6	1225	965	18	
204 61 106	DHG11B01/R1-1-T3	T3	1000	4,3	6	1450	1190	19	X
204 61 107	DHG11B01/R1-1,5-T3	T3	1500	6,5	10	1225	965	20	
204 61 108	DHG11B01/R1-2-T3	T3	2000	8,7	16	1450	1190	21	X
204 61 118	DHG11B01/R1-3-T3	T3	3000	13,0	16	2025	1765	24	
204 61 112	DHG11B01/R1-1,5-T2	T2	1500	6,5	10	1450	1190	19	
204 61 114	DHG11B01/R1-3-T2	T2	3000	13,0	16	1450	1190	21	



Elektrischer Anschluss

230 V 1/N/PE 50/60 Hz
Nennanschlussquerschnitt: max. 4 mm²
Kabeleinführung Ex e: 1 x M25 x 1,5 für Kabel-ø 9...17 mm

Aufstellung: waagrecht, Bodenmontage bzw. Wandmontage mit Konsole

Umgebungstemperatur: -20 °C ... +40 °C

Ex-Kennzeichnung: Ex II 2G Ex db eb IIC TX Gb
IBExU 15 ATEX 1019 X
TX ≙ max. Oberflächentemperatur

Schutzart: IP 66

Electrical connection

230 V 1/N/PE 50/60 Hz
Nominal connection cross section: max. 4 mm²
Cable gland Ex e: 1 x M25 x 1,5 for cable ø 9...17 mm

Erection: horizontal, floor mounting respectively wall mounting with bracket

Ambient temperature: -20 °C ... +40 °C

Ex Marking: Ex II 2G Ex db eb IIC TX Gb
IBExU 15 ATEX 1019 X
TX ≙ max. surface temperature

Degree of protection: IP 66

Optionen auf Anfrage:

- Temperaturregler /-begrenzer Typ DSTR60AL_/...-T6

Verwendung:

Der Thermostat dient zur Begrenzung, Überwachung oder zur Regelung der Raumtemperatur innerhalb explosionsgefährdeter Bereiche der Kategorie 2 oder 3

Schaltbild:

Der Anschluss des Thermostats erfolgt gem. des folgenden Anschlusschaltplans.

Options on Request:

- Thermostat / Temperature Limiter Type DSTR60AL_/...-T6

Application:

The thermostat serves for limiting, monitoring or control of room temperatures within hazardous areas of category 2 or 3.

Wiring Diagram:

The thermostat is connected according to the following connection diagram.

