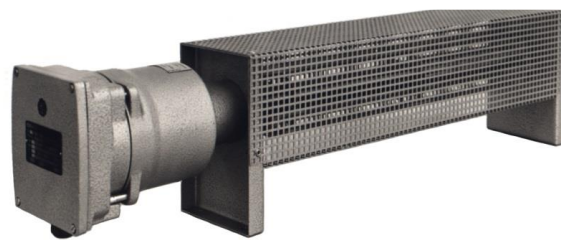




## Raumheizgerät R1V Room Heater R1V

### Type DHG11B01/R1V-.-T.



#### Anwendung

⊕ Raumheizgeräte dienen zur Erwärmung der Raumluft in explosionsgefährdeten Bereichen der Zone 1 und 2.

**Aufbau:** Heizbündel aus Edelstahl-Rohrheizkörpern, lackiertes Anschlussgehäuse mit eingebautem Temperaturlimitierer und -wächter, lackierter oder pulverbeschichteter Schutzkorb.

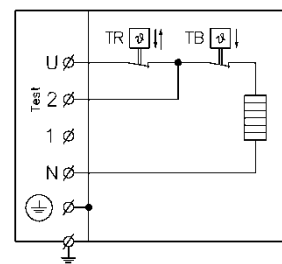
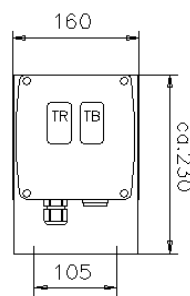
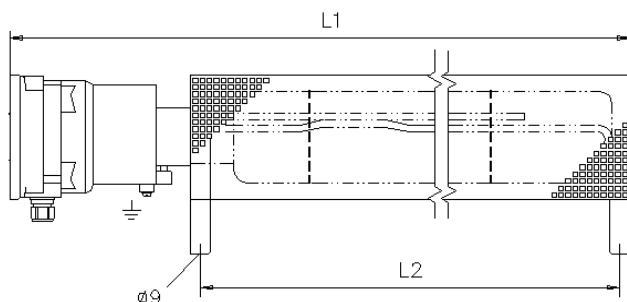
#### Application

⊕ Room heaters serve for heating of room air in hazardous areas in zone 1 and 2.

**Design:** Stainless steel heating elements, painted steel flameproof enclosure, built-in temperature limiter and monitor, painted or powder coated protection cage.

#### Auswahltabelle Standardgeräte / Selection Table Standard Heaters

Artikel-Nr. Article No.	Typ Type	T Klasse T Class	Leistung Rated Power [W]	Strom Current [A]	Vorsicherung Back up fuse [A gL]	L1 [mm]	L2 [mm]	Gewicht Weight [kg]	an Lager on stock
204 61 121	DHG11B01/R1V-0,5-T4	T4	500	2,2	4	1450	1190	19	X
204 61 122	DHG11B01/R1V-0,75-T4	T4	750	3,3	6	1225	965	20	
204 61 123	DHG11B01/R1V-1-T4	T4	1000	4,3	6	1450	1190	21	X
204 61 124	DHG11B01/R1V-0,5-T3	T3	500	2,2	4	900	640	17	
204 61 125	DHG11B01/R1V-0,75-T3	T3	750	3,3	6	1225	965	18	
204 61 126	DHG11B01/R1V-1-T3	T3	1000	4,3	6	1450	1190	19	X
204 61 127	DHG11B01/R1V-1,5-T3	T3	1500	6,5	10	1225	965	20	
204 61 128	DHG11B01/R1V-2-T3	T3	2000	8,7	16	1450	1190	21	X



#### Elektrischer Anschluss

230 V 1/N/PE 50/60 Hz  
Nennanschlussquerschnitt: max. 4 mm<sup>2</sup>  
Kabeleinführung Ex e: 1 x M25 x 1,5 für Kabel-ø 9...17 mm

**Aufstellung:** senkrecht, Gehäuse unten, Wandmontage mit Konsole

**Umgebungstemperatur:** -20 °C ... +40 °C

**Ex-Kennzeichnung:** ⊕ II 2G Ex db eb IIC TX Gb  
IBExU 15 ATEX 1019 X  
TX ≙ max. Oberflächentemperatur

**Schutzart:** IP 66

#### Electrical connection

230 V 1/N/PE 50/60 Hz  
Nominal connection cross section: max. 4 mm<sup>2</sup>  
Cable gland Ex e: 1 x M25 x 1,5 for cable ø 9...17 mm

**Erection:** vertical, junction box downside, wall mounting with bracket

**Ambient temperature:** -20 °C ... +40 °C

**Ex Marking:** ⊕ II 2G Ex db eb IIC TX Gb  
IBExU 15 ATEX 1019 X  
TX ≙ max. surface temperature

**Degree of protection:** IP 66

#### Optionen auf Anfrage:

- Temperaturregler /-begrenzer Typ DSTR60AL\_/\_...-T6

#### Verwendung:

Der Thermostat dient zur Begrenzung, Überwachung oder zur Regelung der Raumtemperatur innerhalb explosionsgefährdeter Bereiche der Kategorie 2 oder 3

#### Schaltbild:

Der Anschluss des Thermostats erfolgt gem. des folgenden Anschlusschaltplans.

#### Options on Request:

- Thermostat / Temperature Limiter Type DSTR60AL\_/\_...-T6

#### Application:

The thermostat serves for limiting, monitoring or control of room temperatures within hazardous areas of category 2 or 3.

#### Wiring Diagram:

The thermostat is connected according to the following connection diagram.

