



Rippenrohrheizgerät R3 Finned Tube Heater R3

Type DHG57A02/R3-.-T.



Anwendung

Ex Rippenrohrheizgeräte dienen zur Erwärmung der Raumluft in explosionsgefährdeten Bereichen der Zone 1 und 2.

Aufbau: Ausführung komplett in Edelstahl für aggressive oder korrosive Umgebung.

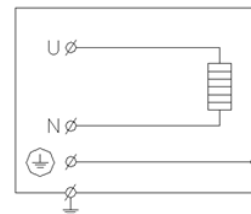
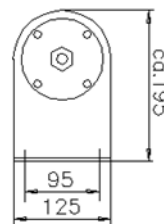
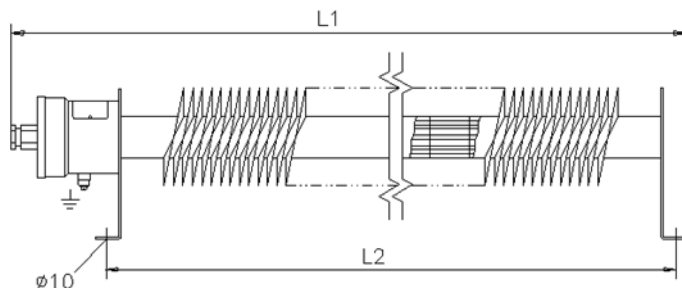
Application

Ex Finned Tube Heaters serve for heating of room air in hazardous areas in zone 1 and 2.

Design: Completely made of stainless steel for aggressive or corrosive ambient conditions.

Auswahltabelle Standardgeräte / Selection Table Standard Heaters

Artikel-Nr. Article No.	Typ Type	T Klasse T Class	Bemessungs- leistung Nominal Power [W]	Wärmleistung Power Consumption [W]	Kurzzeitiger Anfangsstrom/ Vorsicherung Inrush current/ Back up fuse [A] / [A gL]	L1 [mm]	L2 [mm]	Gewicht Weight [kg]	an Lager on stock
204 65 116	DHG57A02/R3-0,5-T3	T3	500	360	3,8 / 4	735	600	12	
204 65 117	DHG57A02/R3-0,85-T2	T2	850	610	7,1 / 6	735	600	12	
204 65 118	DHG57A02/R3-1-T3	T3	1000	780	7,8 / 6	1230	1095	18	X
204 65 119	DHG57A02/R3-1,6-T2	T2	1600	1280	16 / 10	1230	1095	18	X
204 65 120	DHG57A02/R3-1,5-T3	T3	1500	1145	11,5 / 10	1835	1700	25	X
204 65 121	DHG57A02/R3-2,5-T2	T2	2500	2000	25 / 16	1835	1700	25	
204 65 126	DHG57A02/R3-2-T3	T3	2000	1525	15,4 / 16	2330	2195	30	



Elektrischer Anschluss

230 V 1/N/PE 50/60 Hz
Nennanschlussquerschnitt: 2,5 mm²
Kabeleinführung Ex e: 1x M20x1,5 für Kabel- \varnothing 11...14,2 mm

Anschluss nur mit Kabeltyp: H07RN-F, NYY

Aufstellung: waagrecht, Boden- oder Wandmontage

Umgebungstemperatur: -20 °C ... +40 °C

Ex-Kennzeichnung: Ex II 2G Ex db IIC TX Gb
IBExU 15 ATEX 1019 X
TX \triangleq max. Oberflächentemperatur

Schutzart: IP 66

Electrical connection

230 V 1/N/PE 50/60 Hz
Nominal connection cross section: 2,5 mm²
Cable gland Ex e: 1x M20x1,5 for cable \varnothing 11...14,2 mm

Connection only with cable type: H07RN-F, NYY

Erection: horizontal, wall or floor mounting

Ambient temperature: -20 °C ... +40 °C

Ex Marking: Ex II 2G Ex db IIC TX Gb
IBExU 15 ATEX 1019 X
TX \triangleq max. surface temperature

Degree of protection: IP 66