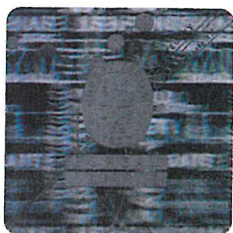


- (1) **QM – Mitteilung**
- (2) **über die Anerkennung der Konformität mit dem Baumuster auf der Grundlage einer Qualitätssicherung bezogen auf den Produktionsprozess**
- (3) **Geräte und Schutzsysteme zur bestimmungsgemäßen Verwendung in explosionsgefährdeten Bereichen – Richtlinie 2014/34/EU**
- (4) **Zertifikatsnummer: EPS 21 ATEX Q 193**
- (5) **Produktkategorie: Elektrische Betriebsmittel und Komponenten**
- (6) **Hersteller: Elmess Thermosystemtechnik GmbH & Co. KG**
- (7) **Anschrift: Nordallee 1
29525 Uelzen, Germany**
- (8) **Bureau Veritas Consumer Products Services Germany GmbH, benannte Stelle Nr. 2004 nach Artikel 21 der Richtlinie des Rates der Europäischen Gemeinschaft vom 26. Februar 2014 (2014/34/EU) bescheinigt, dass der Hersteller ein Qualitätssicherungssystem für das Produkt unterhält, das dem Anhang IV dieser Richtlinie genügt.**
- (9) **Dieses Zertifikat basiert auf dem Auditbericht Nr. 21TH0047 ausgestellt am 02.09.2021 und ist gültig bis 01.09.2024.**
- Das Zertifikat kann zurückgezogen werden, wenn der Hersteller die Anforderungen des Anhangs IV nicht mehr erfüllt.
- Die Ergebnisse der Überwachungsaudits des Qualitätssicherungssystems werden Bestandteil dieses Zertifikates.
- (10) **Gemäß Artikel 16 (3) der Richtlinie 2014/34/EU ist hinter der CE-Kennzeichnung die Kennnummer 2004 der Bureau Veritas Consumer Products Services Germany GmbH als die benannte Stelle anzugeben, die in der Produktionsüberwachungsphase tätig wird.**



Zertifizierungsstelle Explosionsschutz

Ulrich Feike



Hamburg, 21.09.2021

(11)

Anlage

(12) Zertifikatsnummer: **EPS 21 ATEX Q 193**

Einheit	Produkt	Schutzart	Zertifikat
1	Heizung für Gase Typ DHG... und EHG Heizung für Flüssigkeiten Typ DHF... und EHF... Heizung im Festkörper Typ DHK... und EHK...	db, eb, ib, tb	IBExU 15 ATEX 1019 X
2	Heizung Typ DH..A0... und DH..B0...	db, eb, ib, tb	IBExU 13 ATEX 1155 U
3	Heizungsgehäuse Typ DH.**C1 ...	db, eb, ib, tb	EPS 19 ATEX 1040 U
4	Heizung Typ DH..L0...	db, tb	IBExU 16 ATEX 1230 U
5	Heizungsgehäuse Typ DH..M0.-.	db, tb	BVS 14 ATEX E 155 U
6	Heizung Typ EH* *****_*	db, eb, ib, tb	BVS 15 ATEX E 084 U
7	Temperaturüberwachungsgerät Typ: DST.60...-T. und IST.60...-T	db, eb, ib, tb	IBExU 18 ATEX 1045 X
8	Kabel und Leitungseinführung / Verschlusschraube Typ: DKM...	db, eb, tb	IBExU 16 ATEX 1153 X
9	Schutz-Temperatur-Begrenzer Typ eB*6***	ib, b1	BVS 06 ATEX F 002 X
10	Schalt- und Steuergeräte Kombination Typ DS.60B...-T	db, ib, eb, tb	TÜV 12 ATEX 7248 X
11	Niveauwächter Typ *N*****T6*	d, ib, e, tD	TÜV 12 ATEX 7247 X
12	Temperaturüberwachungsgeräte Typ DST*60***_*-T**	db	ZELM 13 ATEX 0504 X

Seite 2 von 2

Bescheinigungen ohne Unterschrift und Siegel haben keine Gültigkeit. Diese Bescheinigung darf nur unverändert weiterverbreitet werden. Auszüge oder Änderungen bedürfen der Genehmigung von Bureau Veritas Consumer Products Services Germany GmbH. EPS 21 ATEX Q 193.